



복령 추출물을 포함하는

# 불면증 예방 또는 개선용 조성물

연구책임자 | 김혜운 소속 | 가톨릭관동대학교

연구분야 | 수면질환, 치매

## 기술완성도

### TRL 4\_Non-GLP 안전성/효능 검증(in vivo)

기초연구단계		실험단계		시작품 단계		실용화 단계		사업화
1	2	3	4	5	6	7	8	9
과학적 발견	개념설정/정리	개념 증명 (POC)	Non-GLP 안전성/효능 검증 (in vivo)	GLP 검증 (GLP 비임상)	임상 1상	임상 2상	임상 3상	시판 후 연구

## 기술개요 및 차별성

본 발명은 복령 추출물을 포함하는 불면증 예방 또는 개선용 약학적 조성물 및 건강기능식품 조성물에 관한 기술임

복령 추출물은 GABA<sub>A</sub> 수용체에 작용하여 불면증과 수면의 질이 저하된 환자의 수면을 유도하고 수면의 질을 향상 시킬 수 있음

복령은 식품 원료로 등재되어 있으며, 정읍시 농업기술센터에서 ‘복령’의 하우스 재배법을 개발하였음

식품 소재를 원료로 하여 건강에 도움을 줄 수 있고, 캡슐 제제로 제형화 함으로써 경구용으로 섭취하기에 편리하며 취급 및 보관 용이성이 우수함

복령의 스트레스 개선 관련 추가 연구 진행 중

### 본 기술의 개선점 및 해결방안

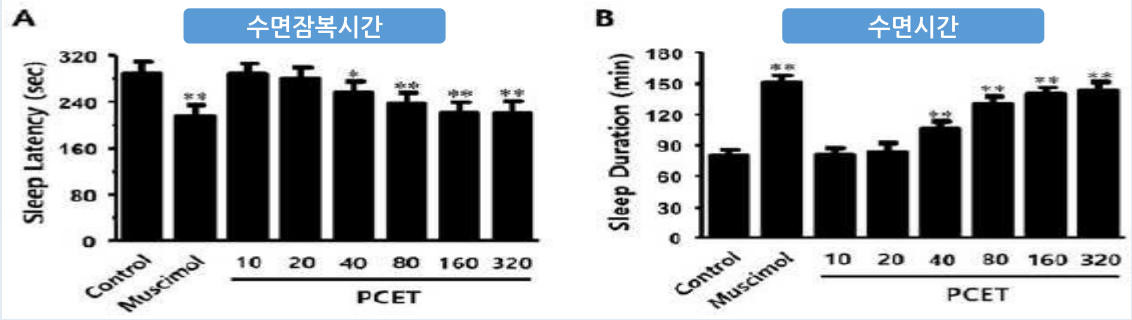
식품 소재인 복령의 추출물을 원료로 하여 불면증 예방 및 개선 가능

합성화학약품에 비해 단점 및 부작용이 적음

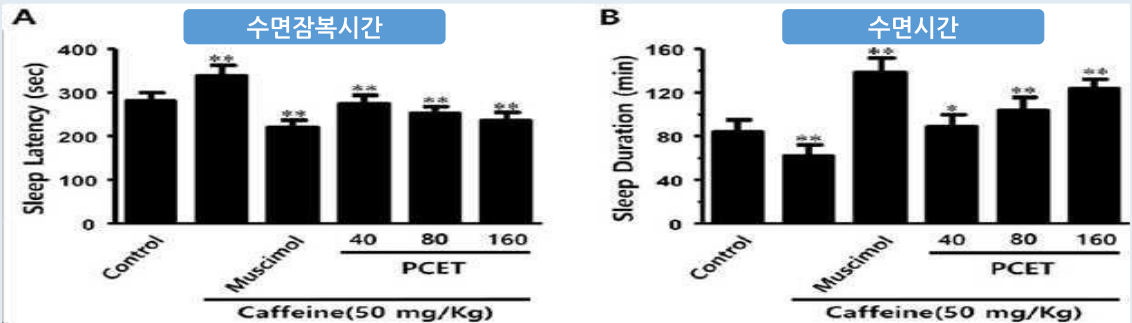
경구용 캡슐제제로 형성되어 섭취, 취급 및 보관이 용이함

# 구현방법/대표도면

## ◆ 수면장애 개선 효과 확인 및 대조군 비교실험

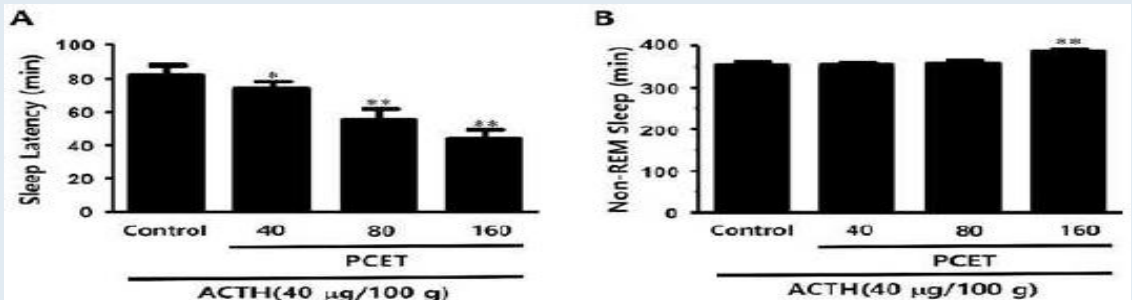


[복령추출물은 40 mg/kg 이상부터 농도의존적으로 수면잠복시간 ▼, 수면시간 ▲  
→ 160mg/kg 이상부터 muscimol과 유사한 효과]



[카페인 각성 상태 마우스에서 복령추출물 투여는 농도의존적으로 수면잠복시간 ▼, 수면시간 ▲]

## ◆ 복령 추출물의 수면 장애 개선 평가



[ACTH 유도 수면 장애 동물모델에서 복령 추출물 투여 시 수면잠복시간 ▲, 비렘수면시간 ▲]

# 적용분야 및 시장

적용분야 불면증 치료제  
불면증 개선용 건강기능식품

시장전망 전 세계 불면증 시장 규모는 2022년 51억 달러에서 연평균 3.0%로 증가하여 2028년에는 61억 달러에 이를 것으로 전망됨

# 지재권 현황

발명의 명칭 복령 추출물을 포함하는 불면증 예방 또는 개선용 조성물  
출원(등록번호) 10-2022-0171570